

BG SENTINEL 2

REV 01/2018

TRAPPOLA AD ASPIRAZIONE PER IL MONITORAGGIO E LA CATTURA DI ZANZARE E ALTRI INSETTI EMATOFAGI



Caratteristiche

BG-SENTINEL 2, trappola per il monitoraggio e la cattura delle zanzare, è il risultato di oltre 15 anni di ricerca nei laboratori della BioGents, spin-off dell'Istituto di Zoologia dell'Università di Ratisbona (Germania). È normalmente usata in combinazione con un adescante artificiale (BG-lure) non inquinante per l'ambiente che simula il sudore umano. L'adescante viene inserito all'interno della trappola, nell'apposito alloggiamento. La miscela di odori attrattivi che viene emanata si diffonde nell'ambiente attraverso la garza che copre la trappola. Attraverso apposita apertura le zanzare vengono guidate nel sacchetto di cattura situato sotto di essa. Nella sua nuova versione offre molte caratteristiche migliorate in materia di qualità e funzionalità quali:

- Facilità di assemblaggio grazie al nuovo design
- Copertura resistente e facile da pulire
- Imbuto di aspirazione con otturatore
- Connettori impermeabili
- Nuovo ugello per la CO₂
- Adescante migliorato
- Costruita con materiali più resistenti



Il nuovo coperchio di plastica fornisce ulteriore stabilità alla trappola ed è più facile da montare e pulire. L'aria passa uniformemente attraverso i fori sottili del coperchio. La nuova copertura di plastica è più facile da montare rispetto al precursore in tessuto. Contiene inoltre un'apertura per inserire facilmente la cartuccia di adescante



Il nuovo imbuto è dotato di un otturatore che lo chiude automaticamente e impedisce la fuoriuscita delle zanzare catturate nel caso in cui l'alimentazione dovesse interrompersi per qualsiasi motivo. Inoltre, la rimozione del sacchetto di cattura sarà più facile e veloce poiché l'imbuto ed il sacchetto di cattura insieme possono funzionare come unità di trasporto e stoccaggio. L'otturatore può essere fissato per il trasporto con un meccanismo di fissaggio semplice.

BG SENTINEL 2

REV 01/2018



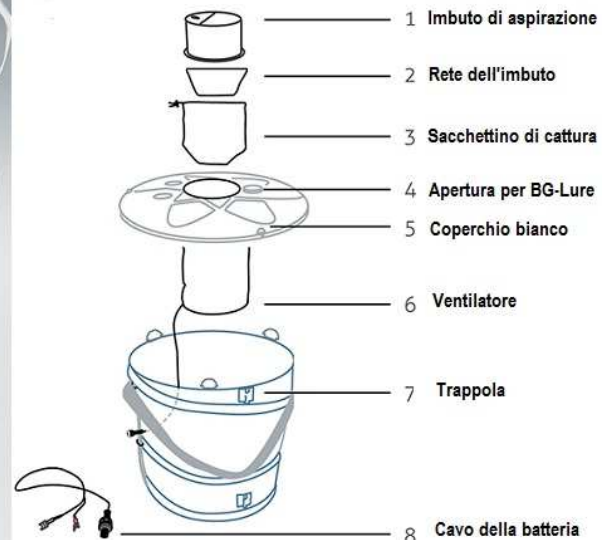
Un ventilatore sagomato con un profilo arrotondato e un connettore impermeabile ne garantiscono la resistenza. Il ventilatore può essere alimentato da una batteria o tramite un alimentatore e fornisce l'aspirazione necessaria per impedire la fuga di zanzare catturate. I nuovi connettori sono impermeabili e avvitati per garantire un collegamento sicuro.



CO₂ opzionale può essere erogata attraverso l'ugello, imita il respiro di un essere vivente e serve come adescante aggiuntivo. L'ugello viene montato direttamente sopra l'esca se viene utilizzata o direttamente nell'incavo dell'esca se questa non viene utilizzata.



BG-Lure. La nuova versione dell'adescante si presenta come una cartuccia di plastica riempita con tre componenti di forma granulare, le aperture lungo la cartuccia consentono il rilascio controllato delle componenti volatili. La cartuccia si inserisce in una apertura nel coperchio della trappola; ciò consente di gestire e cambiare l'esca senza entrare in contatto diretto con le sostanze chimiche. Prima di inserire l'adescante all'interno di BG-Sentinel 2 dovrà essere rimossa l'etichetta di copertura che protegge le aperture lungo la cartuccia.



Il kit BG-Sentinel 2 comprende un imbuto di aspirazione, rete dell'imbuto, 2 sacchettini di cattura, il coperchio della trappola, cilindro interno con ventilatore attaccato, il corpo della trappola, il cavo della batteria e una cartuccia di BG LURE adescante della durata di 5 mesi.

È disponibile anche una versione completa di CO₂ che comprende: ugello della CO₂, tubicino di alimentazione a Y (5 m) per la regolazione della portata 8,3 e 20,8 g / h, regolatore di riduzione della pressione con pressione di uscita di 0,7 bar (per bombole con valvole W21.8 x 1/14 DIN 477).

Il corretto posizionamento della trappola è un fattore che ne influenza l'efficacia. La trappola deve essere posizionata in luogo protetto dal vento, da piogge intense e dalla luce diretta del sole. La trappola non deve essere posizionata troppo vicino alle pareti (distanza min. di circa 1 metro). I luoghi ideali per posizionare la trappola sono vicino alle zone dove solitamente le zanzare riposano, come cespugli, arbusti, siepi, fogliame in generale; tuttavia, la trappola non va posizionata in presenza di erba molto alta o sotto a cespugli con un fogliame troppo fitto. La trappola va inoltre posizionata vicino ai luoghi di riproduzione delle zanzare, quali possono essere tutti i tipi di acque temporaneamente stagnanti per esempio contenitori di acqua piovana oppure gomme usate. A molte specie bastano piccole quantità di acqua per depositare le uova, anche una lattina può essere un luogo di riproduzione ideale. Tenere al riparo la trappola dalla pioggia in quanto potrebbe interferire con il flusso d'aria in ingresso e intasare i pori del coperchio provocando una riduzione della potenza di aspirazione del ventilatore. Se la trappola dovesse bagnarsi molto assicurarsi che si asciughi bene prima del successivo utilizzo.

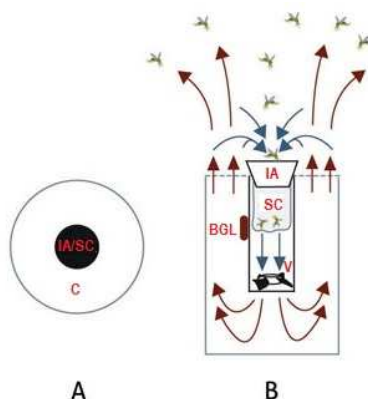
Peso: 1,7 kg

Dimensioni della trappola aperta: 38 x 47 cm - Dimensioni della trappola piegata: 42 x 13 cm

Ventilatore: 12V DC, 3.6 Watt

Alimentazione elettrica di commutazione: ingresso AC 100 - 240V, Frequenza 60Hz / 50Hz - Uscita DC 12V 1°

Funzionamento



A: vista dall'alto

IA/SC : imbuto di aspirazione con sacchettino di cattura
C: coperchio dotato di piccoli fori

B: vista laterale

IA: imbuto di aspirazione
SC: sacchettino di cattura
V: ventilatore
BGL: BG Lure adescante

Le frecce simboleggiano la direzione del flusso d'aria

Campo d'applicazione

Originariamente progettata per la cattura della zanzara responsabile della febbre gialla (*Aedes aegypti*), nel corso delle sperimentazioni ha dimostrato di essere efficace anche nei confronti di *Aedes albopictus* (zanzara tigre) e di altre specie di zanzare e insetti ematofagi. Senza CO₂ il BG-Sentinel 2 cattura *Aedes aegypti*, *Aedes albopictus* e *Aedes polynesiensis* che sono vettori di Dengue, Chikungunya, la filariosi e la febbre gialla. Cattura inoltre alcune specie di *Culex* quali *quinquefasciatus Culex* e *Culex pipiens*; Tuttavia, l'aggiunta di CO₂ consente la cattura di una più vasta gamma di specie di quelle menzionate in precedenza.

Articolo	Codice	Confezione
BG SENTINEL™ 2	6-1-BG-SENTINEL2	Singola
BG SENTINEL™ 2 LURE ADESCANTE	6-1-BG-LURE-2	Singola
BG SENTINEL™ 2 COMPLETA DI CO ₂	6-1119-BG2-003	Singola

❖ su richiesta sono disponibili pezzi di ricambio

Bleu Line S.r.l.

Via Virgilio, 28 - Zona Industriale Villanova - 47122 Forlì (FC) - Italy - t. +39 0543 754430 - f. +39 0543 754162
mail: bleuline@bleuline.it - PEC: bleuline@pec.bleuline.it - www.bleuline.it - P. IVA 03168170409